

Groupement d'Intérêt Scientifique PILOT

Redéploiement *Post-Industriel* :

Loire Territoires urbains

Représentants

Jean-Yves Cottin (Président)
 Didier Graillot (Vice-Président)
 Véronique Lavastre (Coordinatrice)
 Olivier Faure (Représentant du Conseil de Pilotage Scientifique)

Contact:

Jean.yves.cottin@univ-st-etienne.fr

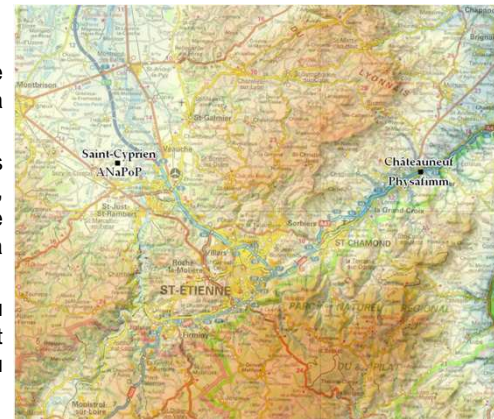
Partenaires



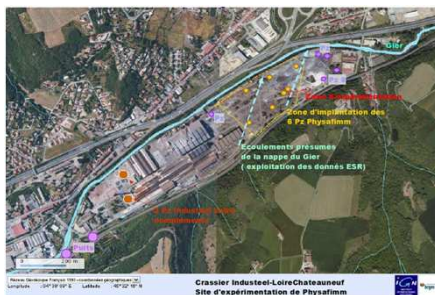
Une approche systémique des territoires en voie de réaffectation

Principe du GIS

- **Objet** : un patrimoine territorial stéphanois, marqué par son histoire industrielle, porteur de sites-ateliers emblématiques de la complexité de leur réaffectation.
- **Méthode** : une approche multidisciplinaire sur et autour de ces sites, associant sciences exactes, économiques et humaines, pour **écouter** les acteurs, susciter et **accompagner** des projets de recherche, **organiser l'information acquise** via PILOT-Data, la base de données du GIS
- **Finalité** : proposer des stratégies de redéploiement à l'échelle du territoire et de la complexité des problèmes posés, valoriser et intégrer la recherche environnementale dans la politique du Développement Durable et de la Ville Durable



Des sites-ateliers identifiés par le réseau SAFIR

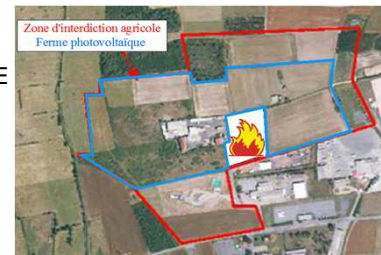


Le crassier de Châteauneuf (depuis 2009)

- **Propriétaire** : Industeel-France, groupe ArcelorMittal,
- **contaminants** : métaux en contexte de pH très élevé,
- **Projets** en géosciences et environnement :
 PHYSAFIMM : Phytostabilisation des friches industrielles métallurgiques et minières (ADEME et Thèse inter-établissements)
 NAGIS & bioNAGIS : Nappe Alluviale du Gier, Isotopes Stables et microbiologie : (Saint-Etienne Métropole, SEM)
- **Projets** en sciences humaines et sociales :
 Réflexions sur le Leg Industriel,
 EMIR (Elision Mais Inexorabilité du Risque)

La ferme de Saint-Cyprien (depuis 2011)

- **Propriétaire** : LUXEL, ferme photovoltaïque sur le site de Vitale RECYCLAGE
- **contaminants** : PCB, dioxines-furanes dispersés par incendie, Vitale 2008
- **Projets** en géosciences et environnement et sciences humaines :
 ANAPoP : l'Atténuation Naturelle de la Pollution des sols aux PCBs (SEM)
- **Projets** en BioIndication (ADEME GESIPOL 2013) :
 TROPHé, Transferts et Risques des Organiques Persistants pour l'Homme et les écosystèmes (INERIS)
 TROPE, Transferts et Risques des Organiques Persistants pour les Escargots (UCB)
 APPOLINE, APplicabilité à l'étude des sites POLLués du biomarqueur Lipidique des végétaux et du bio-indicateur Nematofaune (Adera, ARMINE, ELISOL environnement, CSD Ingénieurs)



Vers de nouveaux démonstrateurs ? Halle Couzon ? Terril houiller en feu ?

Le Consortium

7 équipes, 5 unités mixtes et 4 établissements impliqués et 7 invités permanents

- **6 équipes** : UJM, présidence : LMV, **UMR 6524** - Centre Max Weber, **UMR 5283**, **EVS-UMR 5600** ; **EMSE**, vice présidence : SPIN/GSE et Institut Fayol/PIESO, **EVS CNRS UMR5600** ; **ENISE** : LTDS **UMR 5513** ; **ENSASE** : Transformations, **GRF**, ministère de la culture
- **7 invités** : Ville de **Saint Etienne** ; Saint Etienne Métropole (**SEM**) ; Conseil Général de la Loire (**CG42**) ; Conseil Régional de la **Région Rhône Alpes** ; Etablissement Public Foncier de l'Ouest Rhône-Alpes (**EPORA**) ; Etablissement Public d'Aménagement de Saint Etienne (**EPASE**) ; Direction Régionale de l'Environnement, de l'Aménagement et du Logement (**DREAL**)